

GLOBĖJAS

MECENATAS

RĖMĖJAS

PARTNERIAI:

INFORMACINIAI RĖMĖJAI:

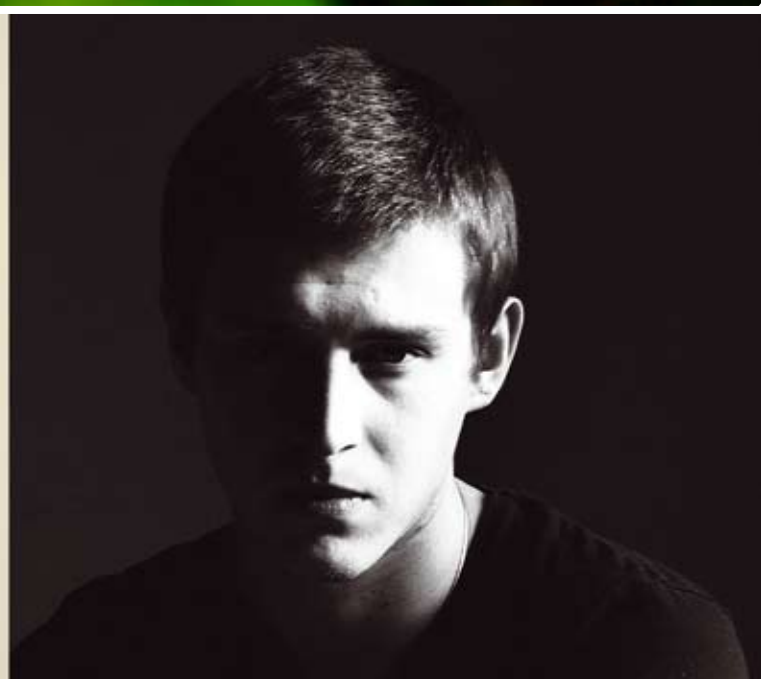


**KLAIPĖDOS
KONCERTŲ SALĖ**
KLAIPĖDOS MIESTO SAVIVALDYBĖS KONCERTINĖ ĮSTAIGA

**Klaipėdos
Lietuvos**

**2016 M.
BALANDŽIO 1–28 D.**

XLI FESTIVALIS MUZIKOS DIDINGAS KLASIKOS SKAMBESYS



Kompozitoriaus Juliaus Juzeliūno gimimo 100-mečiui

Jaunystės vėjas

Klaipėdos kamerinis orkestras

Meno vadovas Mindaugas Bačkus

Solistas **Robertas Lozinskis**

/fortepijonas/

Dirigentė **Giedrė Šlekytė**

1

PENKTADIENIS

18 val.

Bilietai – 10 Eur

Taikomos nuolaidos

Programa: Wolfgang Amadeus Mozart, Erich Wolfgang Korngold

Garsų tėkmėje

Vilniaus m. savivaldybės

Šv. Kristoforo kamerinis orkestras

Meno vadovas ir dirigentas

Donatas Katkus

Solistas **Andrius Puskunigis**

/obojus, meilės obojus, Lietuva–Prancūzija/

Dalyvauja **Celine Scibetta-Puskunigis**

/klavesinas, Prancūzija/

7

KETVIRTADIENIS

18 val.

Bilietai – 10 Eur

Taikomos nuolaidos

Programa: Georg Philipp Telemann, Johann Sebastian Bach, Bohuslav Martinu, Pietro Antonio Locatelli

Lygumų giesmės

Lietuvos kamerinis orkestras

Meno vadovas Sergej Krylov

Merginų choras „Liepaitės“

Vadovė Jolita Vaitkevičienė

Solistai: **Džeraldas Bidva** /smuikas/

Karolina Juodelytė /vargonai/

Dalyvauja **Adrija Cepaitė**

13

TREČIADIENIS

18 val.

Bilietai – 10 Eur

Taikomos nuolaidos

Programa: Béla Bartók, Julius Juzeliūnas



Baltijos jūros peizažai

Baltic Sea Philharmonic

Dirigentas **Kristjan Järvi** /JAV/

Solistas **Alexander Toradze**

/fortepijonas, Gruzija–JAV/

15

PENKTADIENIS

18 val.

Bilietai – 14 Eur

Taikomos nuolaidos

Programa: Jean Sibelius, Sergej Prokofjev, Arvo Pärt, Gediminas Gelgotas, Igor Stravinskij



Baltic Sea Philharmonic



Meilės aistros operose

Lietuvos nacionalinio operos ir baletų teatro simfoninis orkestras

Muzikos vadovas ir dirigentas

Robertas Šervenikas

Solistai: **Viktorija Miškūnaitė** /sopranas/

Jovita Vaškevičiūtė /mecosopranas/

Tomas Pavilionis /tenoras/

Programa: Onutė Narbutaitė, Giacomo Puccini, Camille Saint-Saëns, Georges Bizet, Charles Gounod, Johann Strauss, Ruperto Chapí, Giuseppe Verdi, Franz Lehár, Jacques Offenbach

19

ANTRADIENIS

18 val.

Bilietai – 14 Eur

Taikomos nuolaidos

Epitafija praeinančiam laikui

Lietuvos nacionalinis simfoninis orkestras

Meno vadovas ir vyr. dirigentas

Modestas Pitrenas

Kauno valstybinis choras

Meno vadovas Petras Bingelis

Solistė **Eglė Sidlauskaitė** /mecosopranas/

22

PENKTADIENIS

18 val.

Bilietai – 14 Eur

Taikomos nuolaidos

Programa: Hector Berlioz, Bronius Kutavičius



Dainuojantis smuikas

Klaipėdos kamerinis orkestras

Meno vadovas Mindaugas Bačkus

Solistas **Dmitrij Sinkovskij**

/kontratenoras, barokinis smuikas, Rusija/

26

ANTRADIENIS

18 val.

Bilietai – 10 Eur

Taikomos nuolaidos

Programa: Arcangelo Corelli, George Frideric Handel, Johann Sebastian Bach, Pietro Locatelli, Tomaso Albinoni, Antonio Vivaldi



Šventasis pavasaris

Lietuvos valstybinis simfoninis orkestras

Meno vadovas ir vyr. dirigentas

Gintaras Rinkevičius

Solistas **Vestards Šimkus**

/fortepijonas, Latvija/

28

KETVIRTADIENIS

18 val.

Bilietai – 14 Eur

Taikomos nuolaidos

Programa: Mikalojus Konstantinas Čiurlionis, Maurice Ravel, Igor Stravinskij

TAIKOMOS NUOLAIDOS (pažymėtiems koncertams):

- **50 proc.** – studentams, moksleiviams, senjorams, neįgaliesiems;
- **50 proc.** – vaikams iki 7 metų (į edukacines programas);
- Neįgaliesiems, turintiems judėjimo negalią, įėjimas nemokamas (su neįgaliojo vežimėliu), vienam lydinčiam asmeniui – 50 proc. (pateikus neįgalaus asmens pažymėjimą);
- **20 proc.** – perkant bilietus su „Laisvalaikio“ kortele (2 bilietams);
- **20 proc.** – perkant su „Daily Card“ kortele (2 bilietams);
- **10 proc.** – grupėms (20 ir daugiau žmonių).

KONCERTO DIENĄ NUOLAIDOS NETAIKOMOS.

Į vakarinius koncertus, išskyrus edukacinius projektus, ikimokyklinio amžiaus vaikai neįleidžiami.

Klaipėdos koncertų salės kasos adresas – Šaulių g. 36, Klaipėda.
Kasos tel. (8 46) 410566

KASOS DARBO LAIKAS:

- Pirmadienis–penktadienis – 11.00–18.00 val. (pietų pertrauka – 14.00–14.30 val.).
- Šeštadienis – 11.00–15.00 val. ir 1 val. prieš renginį.
- Sekmadienis – kasa nedirba.
- Jei darbo dienomis renginys prasideda 19 val. ar vėliau, kasos darbo laikas pratęsiamas iki renginio pradžios.

www.koncertusale.lt



Bilietams taikomas Bilietai LT 0,58 Eur aptarnavimo mokestis.

[facebook.com/koncertusale](https://www.facebook.com/koncertusale)