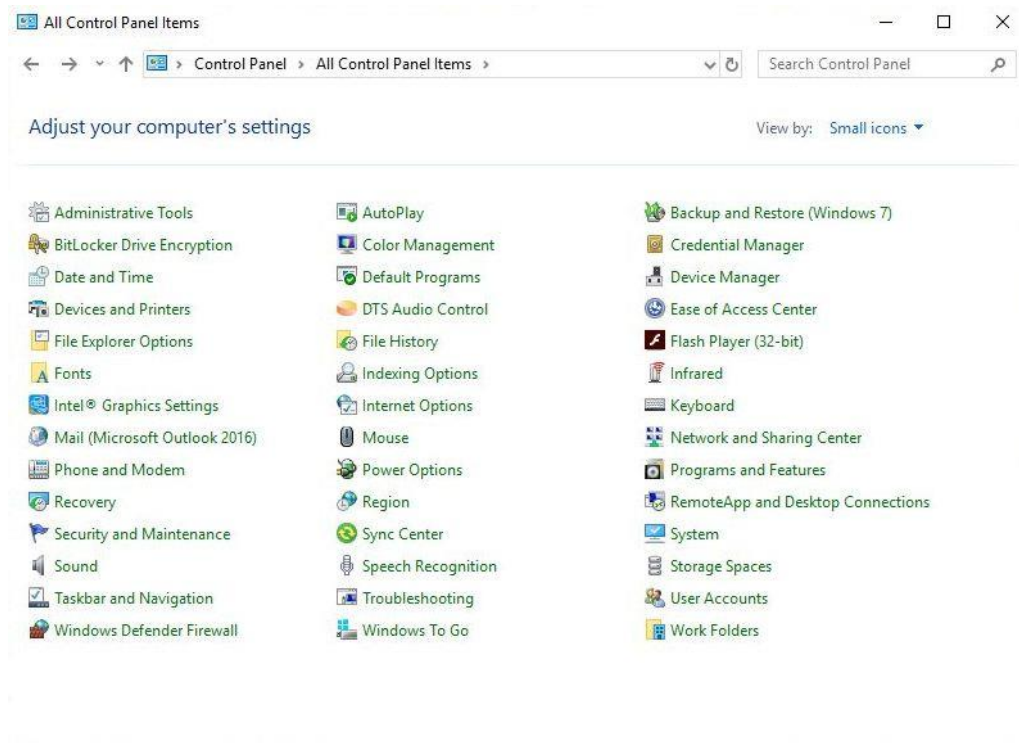


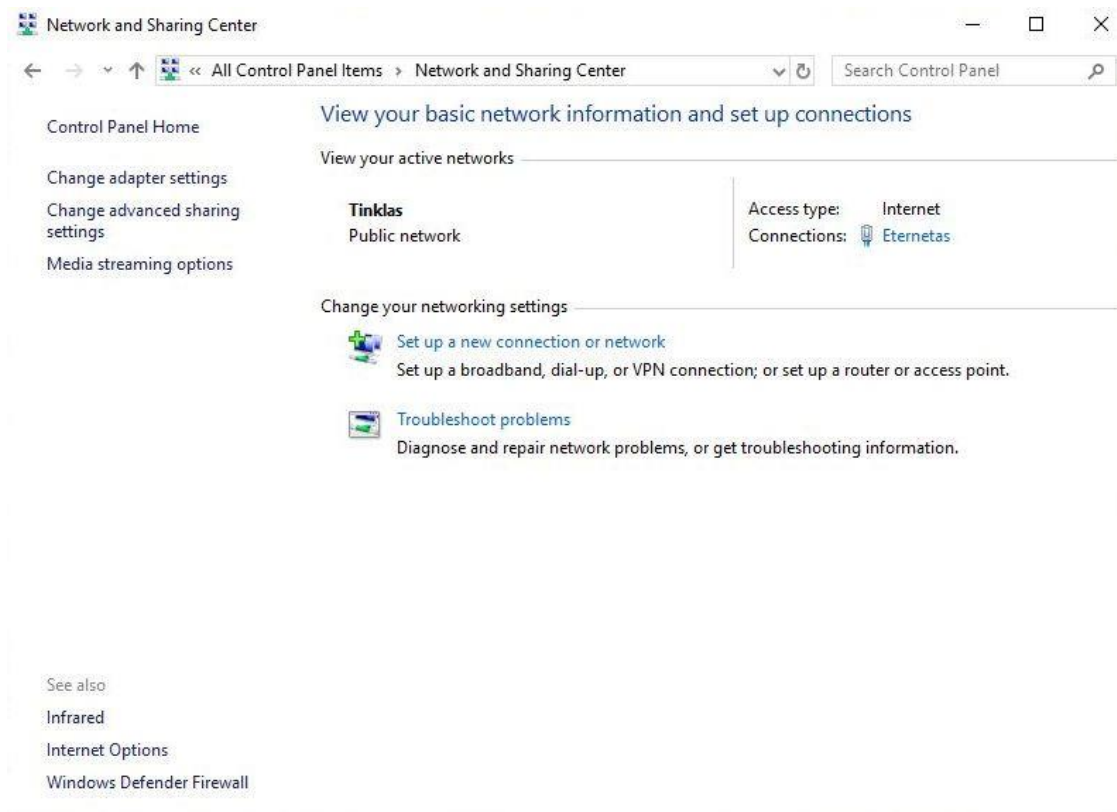
Klaipėdos universiteto darbuotojai ir studentai turi galimybę prisijungti prie universiteto VPN tinklo. Norint aktyvuoti prisijungimą vartotojui reikia kreiptis el. pašto adresu istc@ku.lt.

Trumpa instrukcija kaip konfiguruoti vartotojo kompiuterį su Windows 10 operacine sistema norint prisijungti prie universiteto VPN:

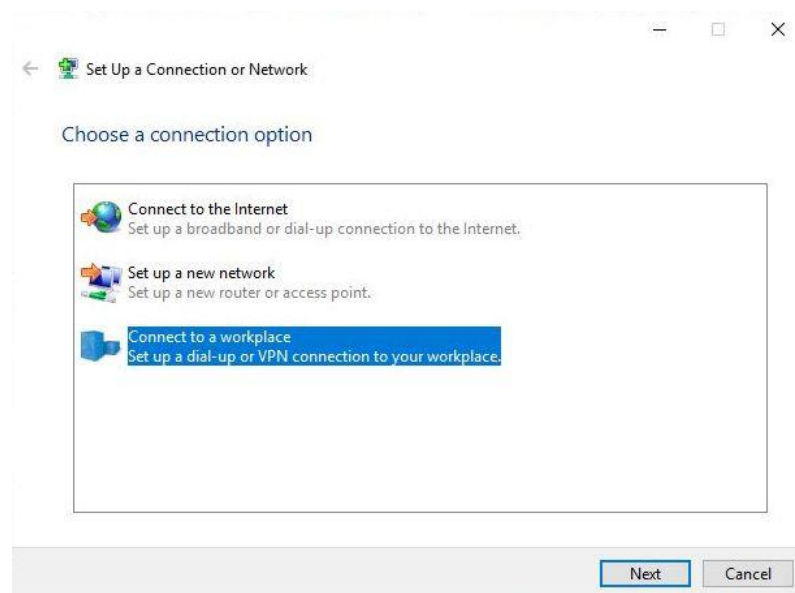
1. Eikite **Start->Windows System->Control Panel**



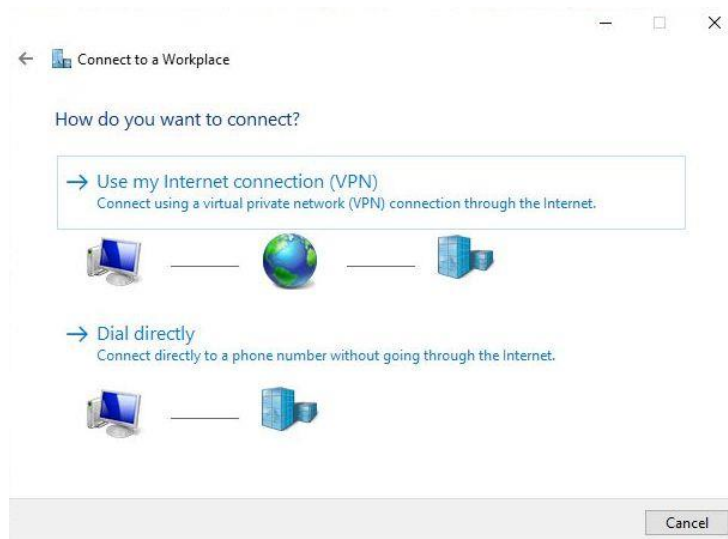
2. Toliau spauskite **Network and Sharing Center**. Atsidariusiame lange rinkitės **Setup a new connection or network**



3. Rinkitės *Connect to a workplace*





4. Pasirinkite *Use my Internet connection (VPN)*



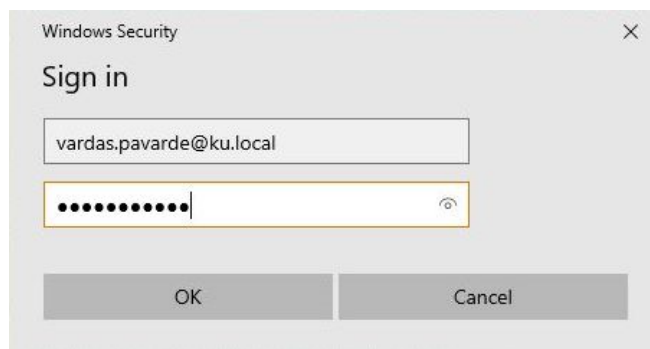
5. Atsivėrusiame lange laukelyje **Internet address** suveskite vpn.ku.lt. Laukelyje **Destination name** įrašykite pageidaujama VPN tinklo pavadinimą, pvz. KU VPN



6. Windows 10 užduočių juostoje paspaudę tinklo piktogramą  arba  pasirinkite sukurta VPN ryšį ir spauskite **Connect**



7. Suveskite savo KU vieningosios paskyros prisijungimo duomenis



8. Sėkmingo prisijungimo atveju VPN ryšio statusas bus **Connected**

